



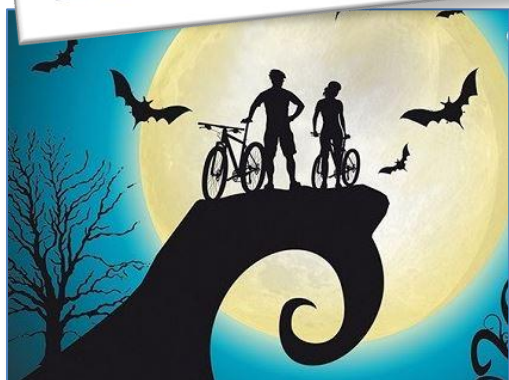
CLUB ALPINO ITALIANO
SEZIONE DI DONGO



CICLOESCURSIONISMO MTB
SABATO 10 GIUGNO 2017

NOTTURNA SUL MONTE BODONE

I monti dietro casa nel plenilunio di una notte di quasi estate.



Questa volta si parte di sera. L'idea è quella di trovarci nelle prime ore di buio sulla Sella di Paregna con davanti un lago a riposo e dalla pelle lucida, sotto il bagliore della luna nel suo cerchio massimo.

Si sale da Gravedona sulle strade comode della SP4 fino a Peglio e alla chiesa di Gorghiglio (m.670). Aumentano i boschi, la notte e le pendenze sulla carrozzabile fino a Bodone (m.1110), dove già il panorama potrà dire la sua. Si prosegue sulla

strada sterrata in falso piano verso Ponte, che abbandoneremo per affrontare l'ultima ripida e rapida salita fino all'alpe di Paregna e alla sella soprastante (m.1470).

La discesa sarà, fino a Gorghiglio, sostanzialmente sulla stessa via dell'andata, fatta salva qualche piccola deviazione su sentiero a tagliare i tornanti. L'intenzione è di deviare su Livo per una pizza prima di tornare a Gravedona, che raggiungeremo presumibilmente tra la mezzanotte e l'una.

IMPEGNO FISICO	Dislivello 1250m/ Quota max 1400m slm / Lungh. percorso: 23km (A/R)
DIFFICOLTÀ TECNICA	TC/MC
ORGANIZZAZIONE E DIREZIONE	Diego 339 3453236
ORARIO DI PARTENZA	Gravedona ed Uniti, Parcheggio piazza E. Rebuschini Partenza escursione prevista per le h20:00
DURATA	5 h
NOTE TECNICHE	<u>Indispensabili un faro anteriore con buona luminosità (o una torcia frontale) e una luce posteriore.</u> Portare una camera d'aria per ovviare ad un'accidentale foratura. Necessaria anche una preventiva verifica meccanica e messa a punto della bici. Abbigliamento adeguato alla stagione. Obbligatorio l'uso del casco, che va indossato e allacciato per tutta la durata dell'escursione. Ricordarsi acqua e alimenti energetici.
ISCRIZIONE	Costi escursione: Soci CAI gratuita – Non soci € 5,58 (quota per assicurazione giornaliera obbligatoria da attivarsi in sede entro il venerdì antecedente l'escursione). La sede CAI di Dongo in Via G.E. Falck 11 è aperta ogni venerdì dalle h20:45 alle h22:00.