



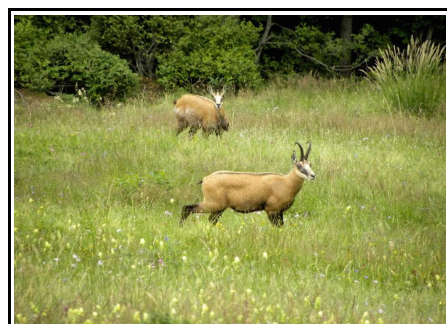
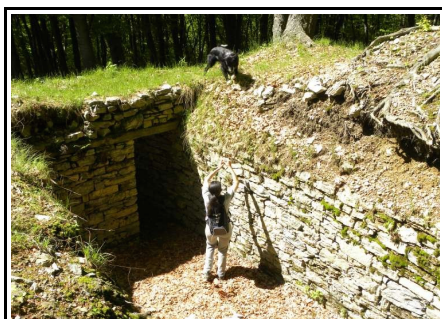
CLUB ALPINO ITALIANO
Sezione di Dongo

16 Novembre

Escursionismo

Monte Generoso_{m1701}

Sui percorsi storici della Valle Intelvi:
le trincee, la Grotta dell'Orso, il contrabbando



Partenza ore 7,30 **Difficoltà** E

Dislivello m 1100 ca **Durata** ore 7.00 A/R

Ritrovo ore 7.30 a Dongo parcheggio "Palazetto"

Percorso auto Dongo- Menaggio- Porlezza- Lanzo Intelvi

Info Mario 338 8266525 mariocastanedo@hotmail.it

Un'uscita su facili sentieri ci porterà alla conoscenza di fatti del passato accaduti in questa terra di confine.

Il contrabbando, un fenomeno sociale con le sue numerose storie da raccontare.

La "Linea Cadorna", manufatto risalente all'epoca della prima guerra mondiale e oggi attrazione turistica.

La "Grotta dell'Orso", una scoperta piuttosto recente, la cui storia indietreggia all'epoca delle glaciazioni.